

Příloha č. 2 Tabulka Kamer a Informace pro veřejnost

Kamerové systémy - Informace pro veřejnost.

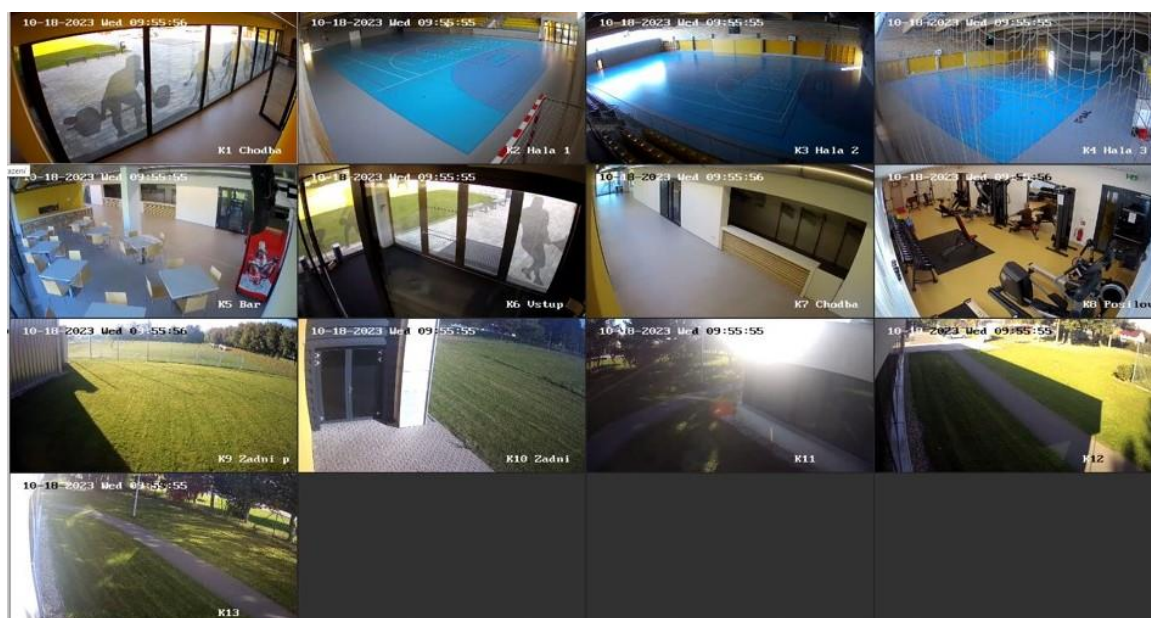
Správce kamerového systému z pohledu ochrany osobních údajů jsou Technické služby Lipník nad Bečvou, p.o. Za Porážkou 1142, 751 31 Lipník nad Bečvou, Telefon: +420 581 773 756, Elektronická adresa podatelny: info@ts-lipnik.cz, Identifikátor datové schránky: kuuk9y9, IČ: 00097811.

Správce v souladu s legislativou na ochranu osobních údajů informuje o kamerových systémech provozovaných správcem. Účelem instalace kamerového systému je ochrana majetku správce před poškozením a krádeží. Záznamy jsou pořizovány a zpracovávány zákonným způsobem z důvodu „oprávněného zájmu“ správce z výše uvedených důvodů. Provoz kamer je řízen interním předpisem. Nejsou monitorovány osobní, intimní prostory, jen společné prostory, veřejné prostory a vstupy do společných prostor. Nedochozí ke strojovému porovnávání obličejů a jiných biometrických údajů. Záznamy jsou po překročení doby uložení automaticky vymazávány. Záznamy jsou na žádost předávány orgánům činným v trestním řízení nebo správním orgánům pro účely přestupkového řízení, popř. jiné zainteresované subjekty pro naplnění účelu zpracování např. pojišťovna apod. Uplatnění osobnostních práv můžete u výše uvedeného správce osobních údajů. Lze konstatovat, že oprávněným zájmem správce nejsou dotčena osobnostní práva vstupujících a monitorovaných osob a monitorování soukromého majetku.

Za účelem transparentnosti a informování občanů o monitorovaných prostorech jsou zveřejněny tyto informace pro veřejnost a níže uvedený seznam kamer.

Hala Kamera K1 až K13

Doba uložení záznamu: 10 dní



Kompostárna Kamera K1 až K3

Doba uložení záznamu: 10 dní



Areál TS Kamera K1

Doba uložení záznamu: 10 dní



Hřbitov Kamera K1 až K2

Doba uložení záznamu: 10 dní

